

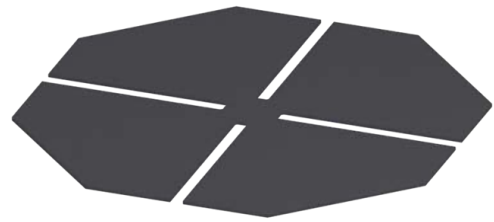
TECHNISCHES DATENBLATT

SH175

Gummipad SH175 1,5 mm

GRUNDLEGENDE INFORMATIONEN

Name des Produkts	Gummipad SH175 1,5 mm
Handelsname	SH175
Produktgruppe	Stelzlager Zubehör
Anwendung	Terrasse mit Fliesen / Platten
Code	10318
Kompatibilität	PLATTENLAGER-Serie - DDP 016



MERKMALE

- Verwendet mit DDP016 Stützpolstern.
- Wirkt sich positiv auf die Akustik aus.
- Kann verwendet werden, um Höhenunterschiede zwischen Fliesen auszugleichen.
- Dicke 1,5 mm.

BESCHREIBUNG

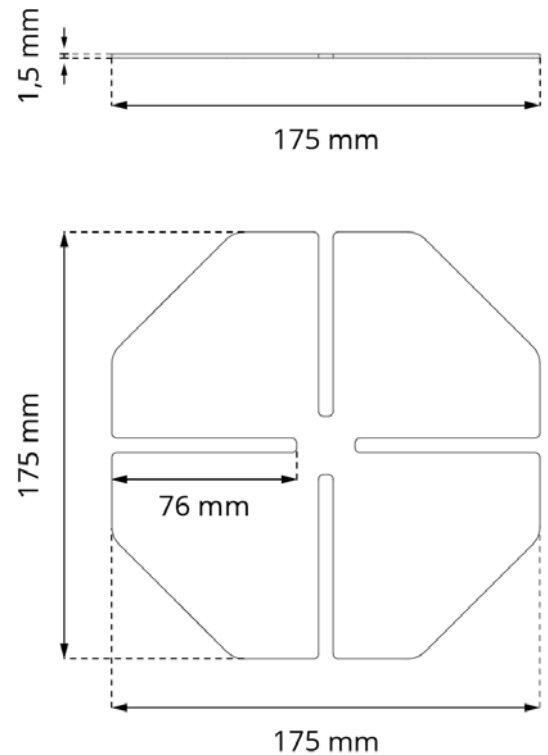
Dämpft den oberen Teil des Stelzlagers. Es kann verwendet werden, um Höhenunterschiede zwischen Fliesen auszugleichen. Erhöht die Höhe des Stelzlagers um 1,5 mm. Hergestellt aus flexiblem Material, das sich positiv auf die Akustik der Terrasse auswirkt, fungiert es als Barriere für Sandpartikel, die zwischen dem Stelzlager und den Fliesen gelangen.

PARAMETER

Maße	175 x 175 x 1,5 mm
Höhe	1,5 mm
Gewicht	0,06 kg
Betriebstemperatur	-20°C; +65°C
Farbe	Schwarz
Werkstoff	Gummi

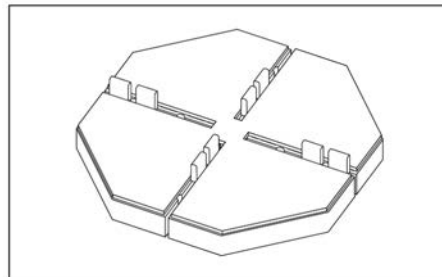
EINSATZBEREICH

- Terrasse mit Platten.



ANWENDUNG

PLATTENLAGER-Serie - DDP 016



VERWENDUNGS

Die Unterlegscheibe sollte auf dem DDP016-Stützpad unter der Fliese platziert werden. Sie kann auf die gewünschte Form zugeschnitten werden.

LOGISTIKDATEN

Produkt	Typ	Größe	Menge	Gewicht brutto
SH175	Kartonschachtel	30 x 50 x 20 cm	250 Stk.	15,45 kg
	Palette	120 x 100 x 220 cm	20 000 Stk.	1 265 kg

ANWENDUNGSBEISPIEL

