

KARTA TECHNICZNA PRODUKTU

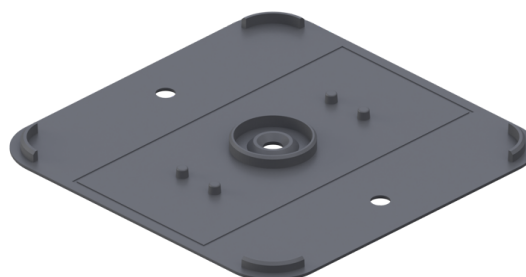
NAZWA PRODUKTU:	Podkładka ochronna
NAZWA HANDLOWA:	DDR-PO
KOD:	107483
KOD EAN:	5905669599955
GRUPA PRODUKTU:	WSPORNIKI REGULOWANE POD LEGARY RAPTOR
KOD HS:	39259080

DANE TECHNICZNE

WYSOKOŚĆ	2 MM
WAGA [kg]	0,028 kg.
WYMIARY PODSTAWY [mm]	124 x 124 mm
KOLOR	czarny
MATERIAŁ	PP
ODPORNOŚĆ NA OBCIĄŻENIA:	1000 kg *

WŁAŚCIWOŚCI:

- dopasowana do wsporników Raptor S, M, L, XL do XL4
- kolor czarny
- Zakres temperatur od 30°C do 60°C



Zastosowanie

Podkładka ochronna jest elementem niezbędnym w sytuacji ustawiania wsporników Raptor na powierzchniach wrażliwych na uszkodzenie typu papa, XPS itp. Element może być stosowany ze wszystkimi wspornikami z serii Raptor S, M, L, XL do XL4. W przypadku stosowania wspornika Raptor z podkładką ochronną należy na powierzchni wrażliwej (xps, membrany itp) należy sprawdzić współczynnik wytrzymałości na ściskanie. Bezpieczny montaż można prowadzić wyłącznie na materiałach o współczynniku odporności na ściskanie 300 kPa na m² lub wyższym. W przypadku niższych wartości współczynnika konieczne jest podjęcie dodatkowych czynności sprawdzających.

Sposób działania

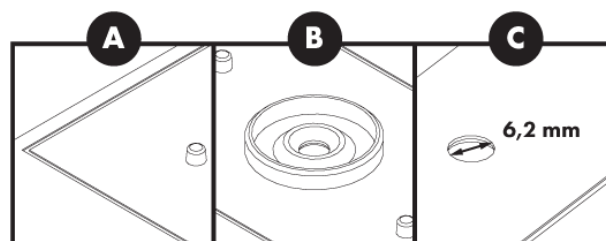
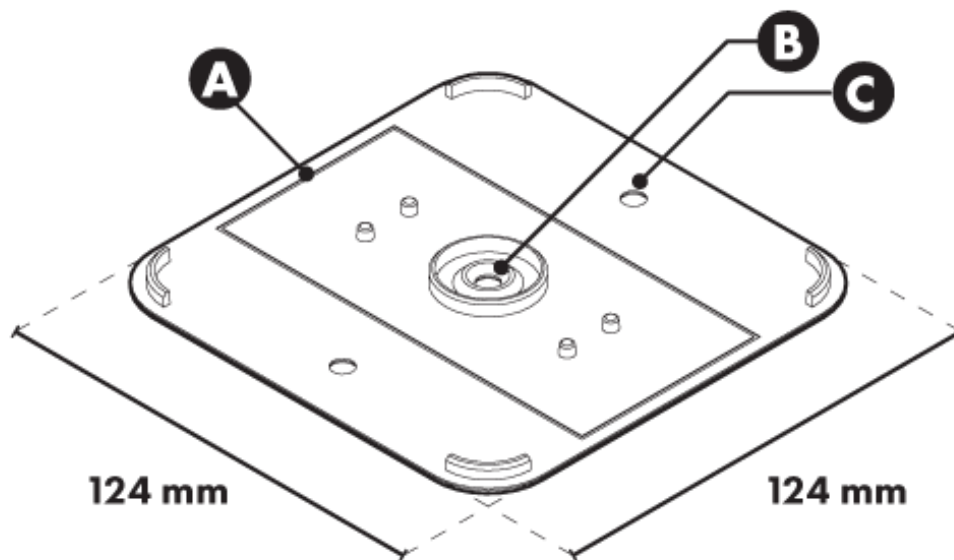
Podkładka ochronna zamyka wspornik od spodu i pozwala równomiernie rozłożyć nacisk ścianek wspornika na powierzchnię całej podkładki (140 cm²).

* - (szczegółowe informacje zawiera Specyfikacja Techniczna)

INFORMACJE LOGISTYCZNE

KARTON				PALETA			
WYMIARY [MM.]	ILOŚĆ [SZT.]	WAGA NETTO	WAGA BRUTTO	WYMIARY [MM]	ILOŚĆ [SZT.]	WAGA NETTO	WAGA BRUTTO
30x25x20	100	2,8	3,2	120x100x220	16000	512	532

WYMIARY PODSTAWOWE



A) - obrys do montażu podstawy S, B) - otwór montażowy dla podstawy S, C) otwór montażowy dla podstawy L.