

## KARTA TECHNICZNA PRODUKTU

NAZWA PRODUKTU:	Wspornik regulowany Raptor S
NAZWA HANDLOWA:	DDR-S
KOD:	10903
KOD EAN:	5905669599900
GRUPA PRODUKTU:	WSPORNIKI REGULOWANE POD LEGARY RAPTOR
KOD HS:	39259080

## DANE TECHNICZNE

ZAKRES REGULACJI: **15-35 MM**

WAGA [kg] 0,065 kg.

WYMIARY PODSTAWY [mm] 60 x 55,5 mm

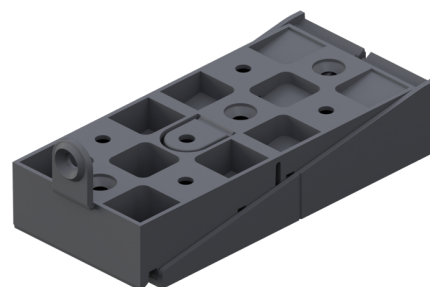
KOLOR czarny

MATERIAŁ PP

ODPORNOŚĆ NA OBCIĄŻENIA: 1000 kg \*

### WŁAŚCIWOŚCI:

- Maksymalna szerokość legara: 60 mm
- kolor: czarny
- zakres regulacji: od 15 mm możliwy po przelamaniu klina na 2 części,
- Zakres temperatur: od 30°C do 60°C



### Zastosowanie

Wspornik regulowany Raptor 15-35 mm składa się z PODSTAWY S oraz KLINA S i przeznaczony jest do poziomowania legarów pod tarasy zewnętrzne oraz pod podłogi na legarach wewnątrz budynków. Może być stosowany na różnych typach nawierzchni samodzielnie lub z użyciem systemowych dodatków. Na twardych nawierzchniach typu beton, drewno, kamień, gres itp. Wspornik może być stosowany samodzielnie. Na nawierzchniach wrażliwych takich jak papa, XPS, hydroizolacje itp. może być konieczne zastosowanie systemowej podkładki ochronnej lub opcjonalnie podkładki akustycznej. Na nawierzchniach o znacznym stopniu nachylenia może być konieczne zastosowanie korektora nachylenia (możliwość płynnej korekty nachylenia do 7%)

### Sposób działania

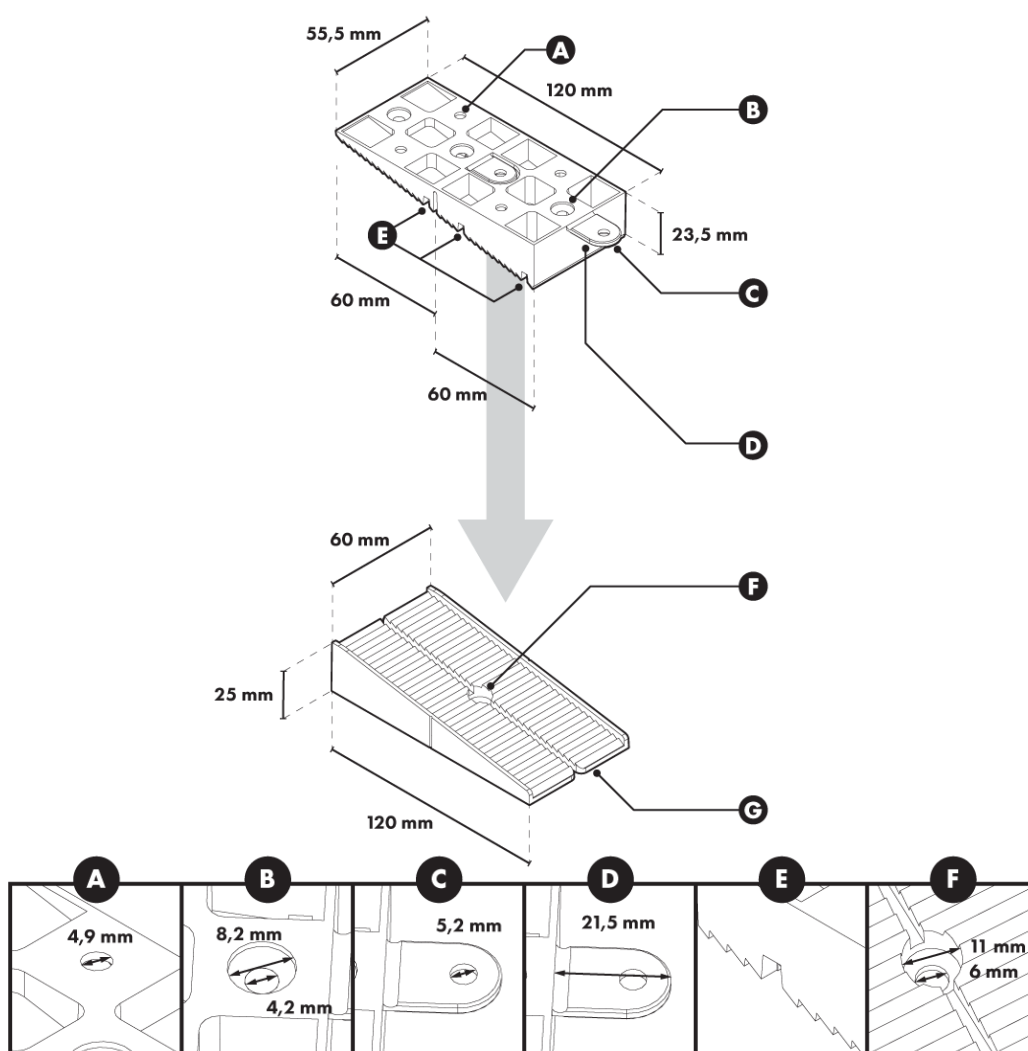
Regulacja wysokości wspornika odbywa się poprzez przesuwanie KLINA S po ząbkowanej PODSTAWIE S. Możliwe jest dodatkowe zabezpieczenie ustalonego poziomu przy użyciu wkręta z wykorzystaniem otworów montażowych w klinie S. Mocowanie wspornika do legara zalecane jest przy użyciu wkręta i adaptera na klinie (rodzaj i długość wkręta należy dobrać odpowiednio do materiału i wymiarów legara). Możliwe jest przytwierdzenie wspornika do podłoża w razie potrzeby, w takiej sytuacji należy wykorzystać otwór montażowy w podstawie S.

\* - (szczegółowe informacje zawiera Specyfikacja Techniczna)

## INFORMACJE LOGISTYCZNE

KARTON				PALETA			
WYMIARY [MM.]	ILOŚĆ [SZT.]	WAGA NETTO	WAGA BRUTTO	WYMIARY [MM]	ILOŚĆ [SZT.]	WAGA NETTO	WAGA BRUTTO
60x50x20	100	6,5	7,33	120x100x220	4000	293,2	308

## WYMIARY PODSTAWOWE



- A) otwór do montażu klina od spodu legara, B) otwór do łączenia klina S z podstawą S, C) otwór do przykręcania klina do legara, D) uchwyt do montażu klina do legara, E) otwór odwadniający, F) otwór do opcjonalnego mocowania podstawy S do podłoża.