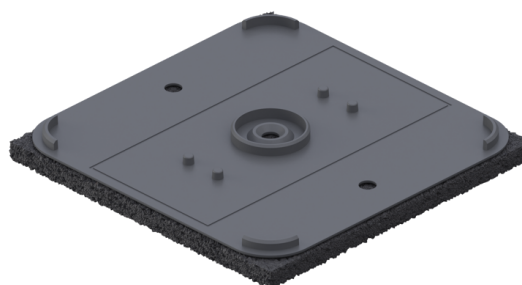


KARTA TECHNICZNA PRODUKTU

NAZWA PRODUKTU:	Podkładka akustyczna
NAZWA HANDLOWA:	DDR-PA
KOD:	107484
KOD EAN:	5905669599962
GRUPA PRODUKTU:	WSPORNIKI REGULOWANE POD LEGARY RAPTOR
KOD HS:	39259080

DANE TECHNICZNE

WYSOKOŚĆ	10 MM
WAGA [kg]	0,052 kg.
WYMIARY PODSTAWY [mm]	124,2 x 124,2 mm
KOLOR	czarny
MATERIAŁ	PP+SBR
ODPORNOŚĆ NA OBCIĄŻENIA:	1000 kg *



WŁAŚCIWOŚCI:

- dopasowana do wsporników Raptor S, M, L, XL do XL4
- kolor czarny
- Zakres temperatur od 30°C do 60°C

Zastosowanie

Podkładka akustyczna jest elementem opcjonalnym w sytuacji ustawiania wsporników Raptor nad pomieszczeniami mieszkalnymi lub biurowymi, gdzie chce się uzyskać izolację akustyczną itp. Element może być stosowany ze wszystkimi wspornikami z serii Raptor S, M, L, XL do XL4. W przypadku stosowania wspornika Raptor z podkładką akustyczną należy na powierzchni wrażliwej (xps, membrany itp) należy sprawdzić współczynnik wytrzymałości na ściskanie. Bezpieczny montaż można prowadzić wyłącznie na materiałach o współczynniku odporności na ściskanie 300 kPa na m² lub wyższym. W przypadku niższych wartości współczynnika konieczne jest podjęcie dodatkowych czynności sprawdzających.

Sposób działania

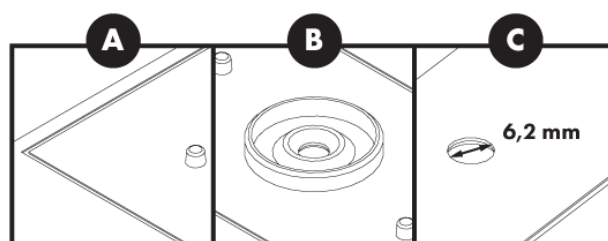
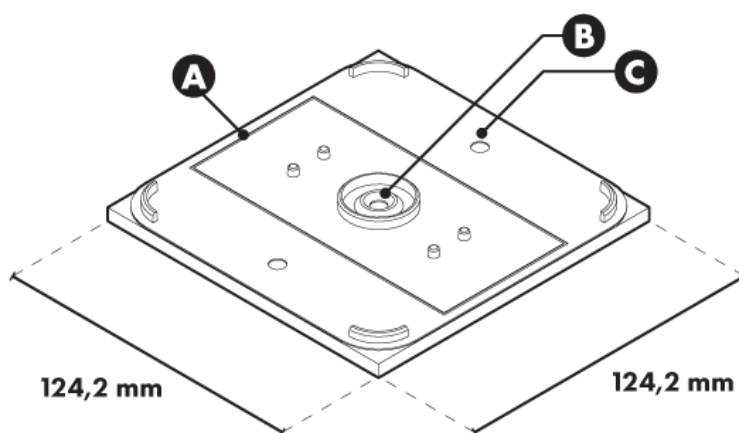
Podkładka akustyczna zamyka wspornik od spodu i pozwala równomiernie rozłożyć nacisk ścianek wspornika na powierzchnię całej podkładki (140 cm²).

* - (szczegółowe informacje zawiera Specyfikacja Techniczna)

INFORMACJE LOGISTYCZNE

KARTON				PALETA			
WYMIARY [MM.]	ILOŚĆ [SZT.]	WAGA NETTO	WAGA BRUTTO	WYMIARY [MM]	ILOŚĆ [SZT.]	WAGA NETTO	WAGA BRUTTO
30x50x20	50	3,05	3,25	120x100x220	4000	244	264

WYMIARY PODSTAWOWE



A) - obrys do montażu podstawy S, B) - otwór montażowy dla podstawy S, C) otwór montażowy dla podstawy L