

## KARTA TECHNICZNA PRODUKTU

NAZWA PRODUKTU:	Wspornik regulowany Raptor M
NAZWA HANDLOWA:	DDR-M
KOD:	10904
KOD EAN:	5905669599917
GRUPA PRODUKTU:	WSPORNIKI REGULOWANE POD LEGARY RAPTOR
KOD HS:	39259080

## DANE TECHNICZNE

ZAKRES REGULACJI: **35-65 MM**

WAGA [kg] 0,107 kg.

WYMIARY PODSTAWY [mm] 120 x 120 mm

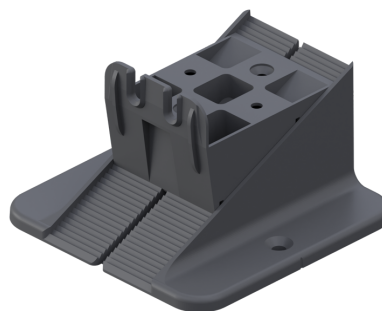
KOLOR czarny

MATERIAŁ PP

ODPORNOŚĆ NA OBCIĄŻENIA: 1000 kg \*

### WŁAŚCIWOŚCI:

- maksymalna szerokość legara 60 mm
- kolor czarny
- Zakres temperatur od 30°C do 60°C



### Zastosowanie

Wspornik regulowany Raptor 35-65 mm składa się z PODSTAWY L oraz KLINA M i przeznaczony jest do poziomowania legarów pod tarasy zewnętrzne oraz pod podłogi na legarach wewnątrz budynków. Może być stosowany na różnych typach nawierzchni samodzielnie lub z użyciem systemowych dodatków. Na twardych nawierzchniach typu beton, drewno, kamień, gres itp. Wspornik może być stosowany samodzielnie. Na nawierzchniach wrażliwych takich jak papa, XPS, hydroizolacje itp. może być konieczne zastosowanie systemowej podkładki ochronnej lub opcjonalnie podkładki akustycznej. Na nawierzchniach o znacznym stopniu nachylenia może być konieczne zastosowanie korektora nachylenia (możliwość płynnej korekty nachylenia do 7%)

### Sposób działania

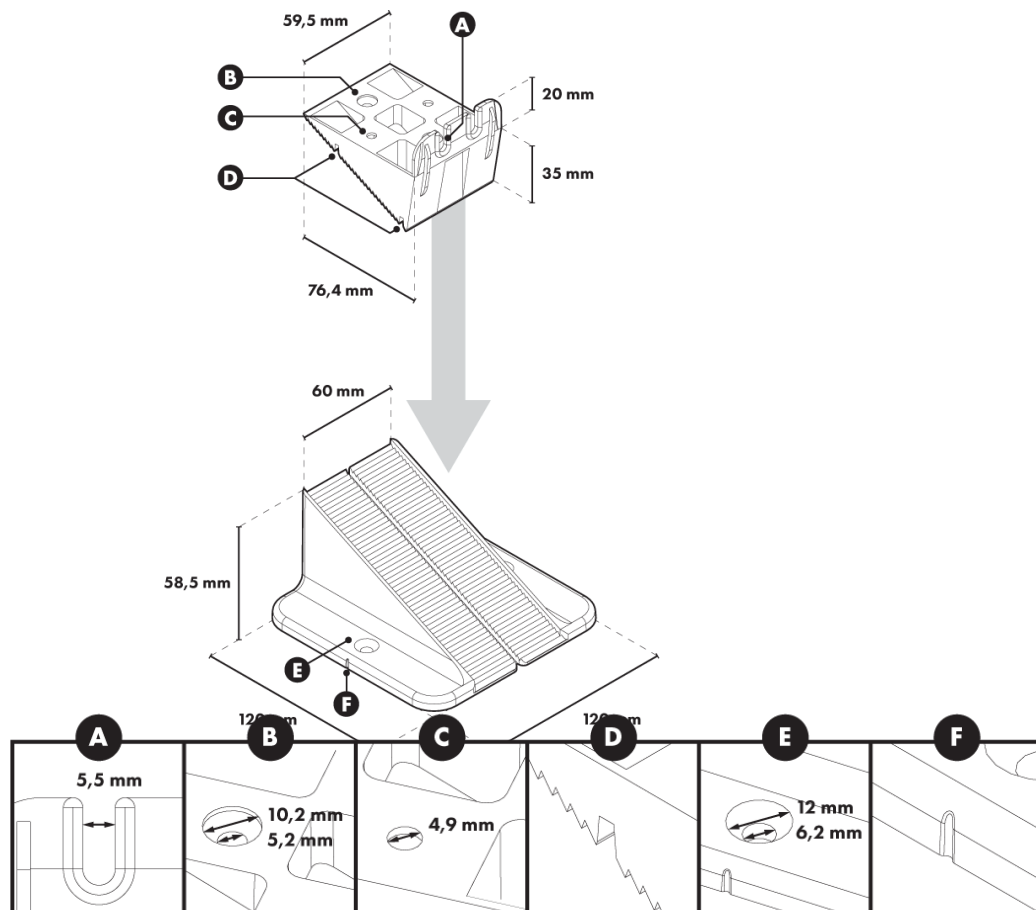
Regulacja wysokości wspornika odbywa się poprzez przesuwanie KLINA XL po ząbkowanej PODSTAWIE L. Możliwe jest dodatkowe zabezpieczenie ustalonego poziomu przy użyciu wkręta z wykorzystaniem otworów montażowych w klinie M. Mocowanie wspornika do legara zalecane jest przy użyciu wkręta i adaptera na klinie (rodzaj i długość wkręta należy dobrać odpowiednio do materiału i wymiarów legara). Możliwe jest przytwierdzenie wspornika do podłoża w razie potrzeby, w takiej sytuacji należy wykorzystać otwory montażowe w podstawie L.

\* - (szczegółowe informacje zawiera Specyfikacja Techniczna)

## INFORMACJE LOGISTYCZNE

KARTON				PALETA			
WYMIARY [MM.]	ILOŚĆ [SZT.]	WAGA NETTO	WAGA BRUTTO	WYMIARY [MM.]	ILOŚĆ [SZT.]	WAGA NETTO	WAGA BRUTTO
60x50x20 30x50x20	100	2,8 7,9	3,4 8,73	120x100x220	3200	485	505,2

## WYMIARY PODSTAWOWE



A) - otwór do montażu legara dla klina, B) - otwór do przykręcania klina do podstawy, C) - otwór do montażu klina do legara od spodu, D) - otwory odprowadzające wodę, E) - otwór do opcjonalnego montażu do podłoża, F) - wgłębienie wyznaczające odpowiedni kierunek podstawy L względem podstawki 30 mm.