

FICHE TECHNIQUE DU PRODUIT

NOM DU PRODUIT:	Plot réglable Raptor S
NOM COMMERCIAL:	DDR-S
CODE:	10903
CODE EAN:	5905669599900
GROUPE DU PRODUIT:	PLOTS REGLABLES SOUS LAMBOURDES RAPTOR
CODE HS:	39259080

SPECIFICATIONS TECHNIQUES

PLAGE DE REGLAGE **15-35 MM**

POIDS [kg] 0,065 kg.

DIMENSIONS DE LA BASE [mm] 60 x 55,5 mm

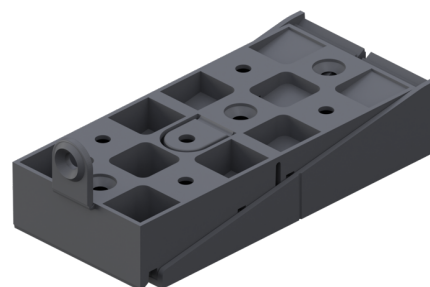
COULEUR noir

MATIERE PP

RESISTANCE A LA CHARGE 1000 kg *

PROPRIÉTÉS:

- largeur maximale des lambourdes : 60 mm
- couleur noir
- plage de réglage : à partir de 15 mm possible après avoir cassé la cale en 2 parties
- plage de températures : de 30°C à 60°C



Application

Le plot réglable Raptor 15-35 mm se compose de BASE S et CALE S et est conçu pour le nivellement des lambourdes des terrasses extérieures et des planchers sur lambourdes à l'intérieur des bâtiments. Il peut être utilisé sur différents types de surface indépendamment ou avec l'utilisation d'additifs de système. Sur des surfaces dures telles que le béton, le bois, la pierre, le grès, etc. Le plot peut être utilisé sans autres accessoires. Sur les surfaces sensibles telles que le papier goudronné, le XPS, l'imperméabilisation, etc., il peut être nécessaire d'utiliser le tampon de protection du système ou, en option, un coussin acoustique. Sur les surfaces présentant un degré d'inclinaison important, il peut être nécessaire d'utiliser un correcteur de pente (possibilité de correction fluide de l'inclinaison jusqu'à 7%).

Fonctionnement

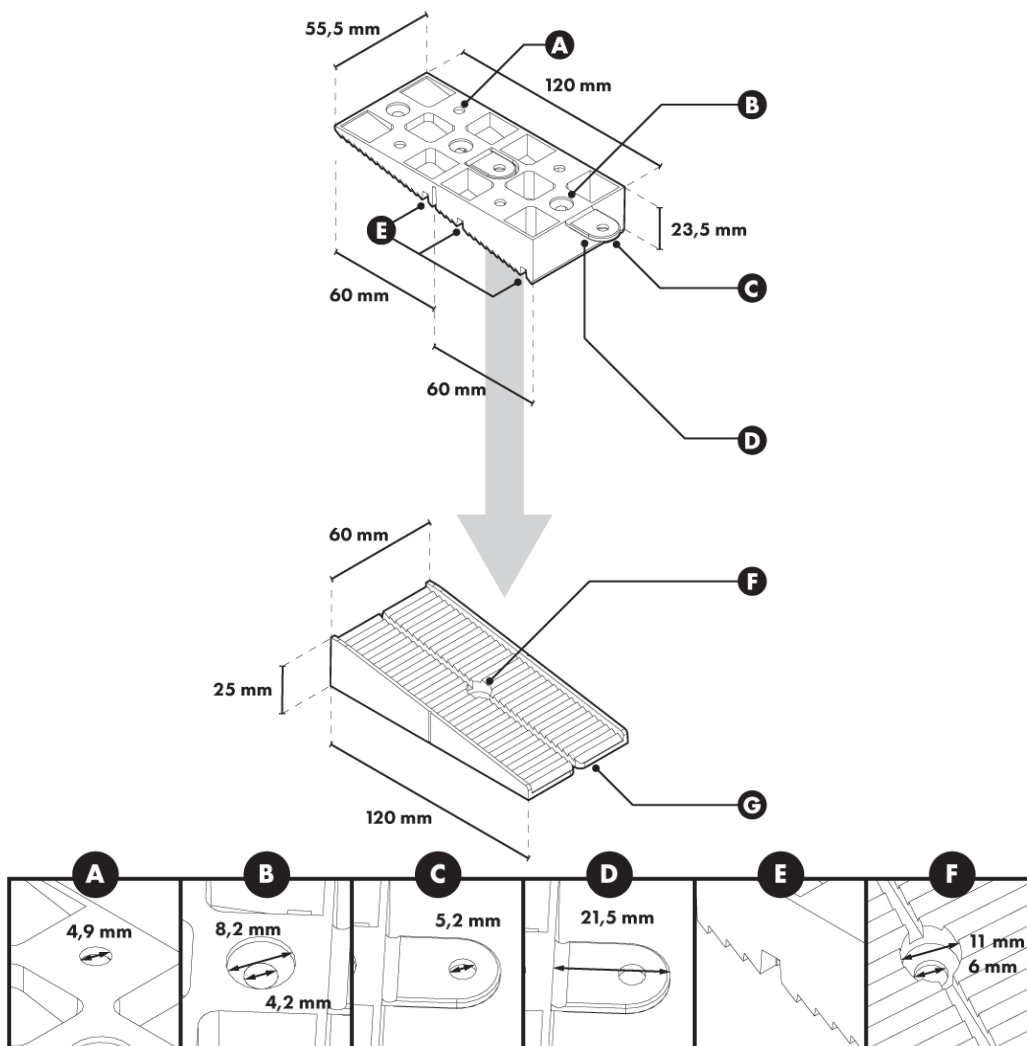
Le réglage de la hauteur du plot s'effectue en faisant glisser la CALE S sur la BASE S dentelée. Il est possible de fixer en plus le niveau déterminé avec une vis en utilisant les trous de fixation de la cale S. La fixation du plot à la lambourde est recommandée avec une vis et un adaptateur sur la cale (le type et la longueur de la vis doivent être choisis en fonction du matériau et des dimensions de la lambourde). Il est possible de fixer le plot au sol si nécessaire, dans ce cas, utilisez les trous de fixation dans la base S.

* - (Informations détaillées sont fournies dans la spécification technique)

INFORMATIONS LOGISTIQUES

BOITE CARTON				PALETTE			
DIMENSIONS [MM.]	QUANTITE [U]	POIDS NET	POIDS BRUT	DIMENSIONS [MM.]	QUANTITE [U]	POIDS NET	POIDS BRUT
60x50x20	100	6,5	7,33	120x100x220	4000	293,2	308

DIMENSIONS DE BASE



- A) orifice pour monter la cale à partir du bas de la lambourde, B) orifice pour relier la cale S à la base S, C) orifice pour visser la cale à la lambourde, D) support pour monter la cale à la lambourde, E) trou de drainage, F) orifice pour la fixation facultative de la base S à la fondation