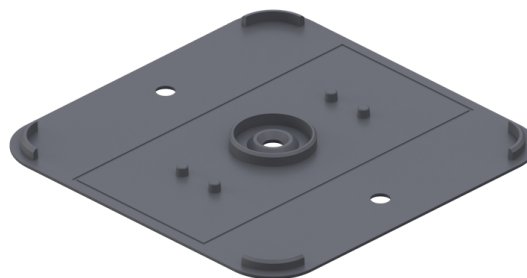


FICHE TECHNIQUE DU PRODUIT

NOM DU PRODUIT:	Tampon de protection
NOM COMMERCIAL:	DDR-PO
CODE:	107483
CODE EAN:	5905669599955
GROUPE DU PRODUIT:	PLOTS REGLABLES SOUS LAMBOURDES RAPTOR
CODE HS:	39259080

SPECIFICATIONS TECHNIQUES

HAUTEUR	2 MM
POIDS [kg]	0,028 kg.
DIMENSIONS DE LA BASE [mm]	124 x 124 mm
COULEUR	noir
MATIERE	PP
RESISTANCE A LA CHARGE	1000 kg *



PROPRIÉTÉS:

- compatible avec plots Raptor S, M, L, XL jusqu'à XL4
- couleur noir
- plage de températures : de 30°C à 60°C

Application

Le tampon de protection est indispensable pour placer les plots Raptor sur des surfaces sensibles aux dommages comme le papier goudronné, le XPS, etc. Il peut être utilisé avec tous les plots Raptor des séries S, M, L, XL à XL4. Lorsque le plot Raptor est utilisé avec un tampon de protection, le facteur de résistance à la compression doit être vérifié sur les surfaces sensibles (xps, membranes, etc.). Une installation sûre ne peut être réalisée que sur des matériaux ayant un facteur de résistance à la compression de 300 kPa par m² ou plus. Pour les valeurs inférieures, des contrôles supplémentaires doivent être effectués.

Fonctionnement

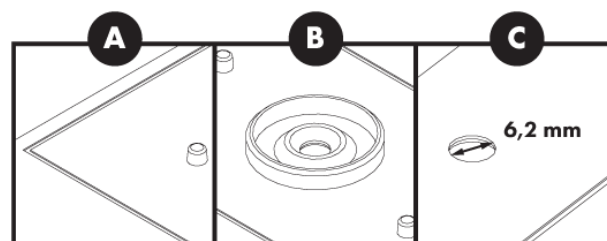
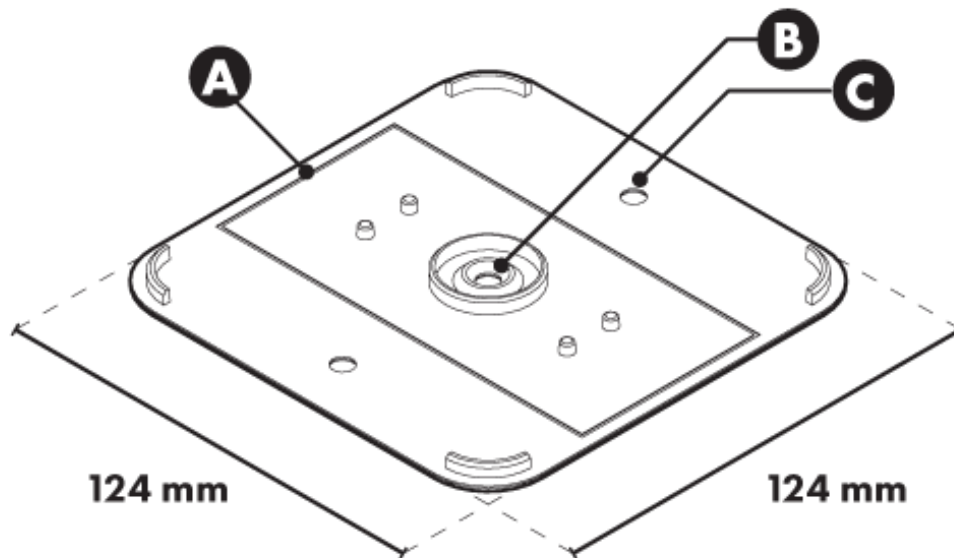
Le tampon de protection entoure le plot par le bas et permet de répartir uniformément la pression des parois du plot sur toute la surface du coussin (140 cm²).

* - (Informations détaillées sont fournies dans la spécification technique)

INFORMATIONS LOGISTIQUES

BOITE CARTON				PALETTE			
DIMENSIONS [MM.]	QUANTITE [U]	POIDS NET	POIDS BRUT	DIMENSIONS [MM.]	QUANTITE [U]	POIDS NET	POIDS BRUT
30x25x20	100	2,8	3,2	120x100x220	16000	512	532

DIMENSIONS DE BASE



A) - contour de montage pour la base S et B) - orifice de montage pour la base S, C) orifice de montage pour la base L