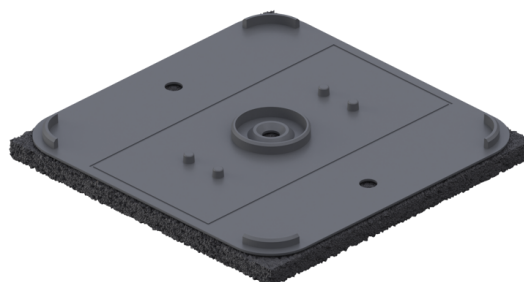


FICHE TECHNIQUE DU PRODUIT

NOM DU PRODUIT:	Coussin acoustique
NOM COMMERCIAL:	DDR-PA
CODE:	107484
CODE EAN:	5905669599962
GROUPE DU PRODUIT:	PLOTS REGLABLES SOUS LAMBOURDES RAPTOR
CODE HS:	39259080

SPECIFICATIONS TECHNIQUES

HAUTEUR	10 MM
POIDS [kg]	0,052 kg.
DIMENSIONS DE LA BASE [mm]	124,2 x 124,2 mm
COULEUR	noir
MATIERE	PP+SBR
RESISTANCE A LA CHARGE	1000 kg *



PROPRIÉTÉS:

- compatible avec plots Raptor S, M, L, XL jusqu'à XL4
- couleur noir
- plage de températures : de 30°C à 60°C

Application

Le coussin acoustique peut être utilisé avec tous les plots Raptor S, M, L, XL à XL4. Lorsque le plot Raptor est utilisé avec le coussin acoustique, le facteur de résistance à la compression doit être vérifié sur les surfaces sensibles (xps, membranes, etc.). Une installation sûre ne peut être réalisée que sur des matériaux ayant un facteur de résistance à la compression de 300 kPa par m2 ou plus. Pour les valeurs inférieures, des contrôles supplémentaires doivent être effectués.

Fonctionnement

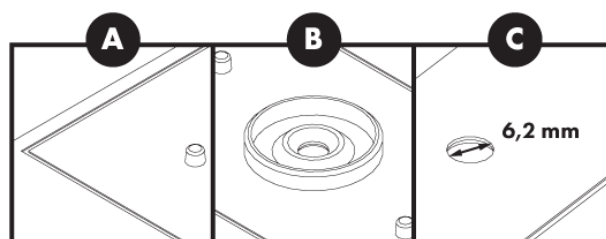
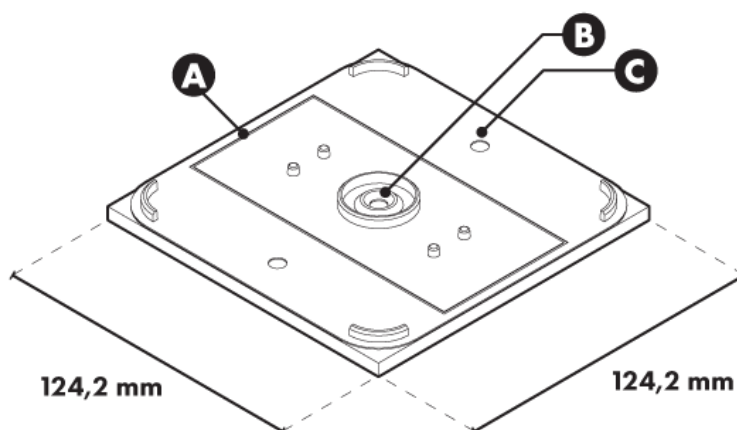
Le coussin acoustique entoure le plot par le bas et permet de répartir uniformément la pression des parois du plot sur toute la surface du coussin (140 cm2).

* - (Informations détaillées sont fournies dans la spécification technique)

INFORMATIONS LOGISTIQUES

BOITE CARTON				PALETTE			
DIMENSIONS [MM.]	QUANTITE [U]	POIDS NET	POIDS BRUT	DIMENSIONS [MM.]	QUANTITE [U]	POIDS NET	POIDS BRUT
30x50x20	50	3,05	3,25	120x100x220	4000	244	264

DIMENSIONS DE BASE



A) - contour de montage pour la base S et B) - orifice de montage pour la base S, C) orifice de montage pour la base L