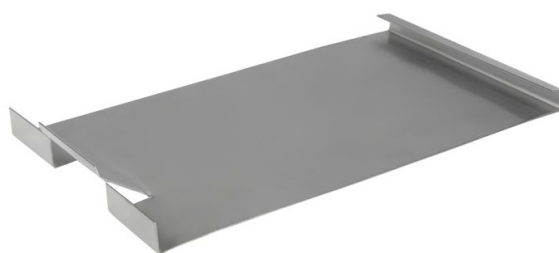


## KARTA TECHNICZNA PRODUKTU

<b>NAZWA PRODUKTU:</b>	KLIPS DO MONTAŻU MASKOWNIC DOLNY
<b>NAZWA HANDLOWA:</b>	DDPEDL
<b>KOD:</b>	10039
<b>GRUPA PRODUKTU:</b>	AKCESORIA DODATKOWE DDP
<b>KOD HS:</b>	7318141090

## DANE TECHNICZNE

<b>WYSOKOŚĆ:</b>	<b>0.7 MM</b>
<b>WAGA [kg]</b>	0.118
<b>WYMIARY [mm]</b>	183x100x25 MM
<b>KOLOR</b>	srebrny inox
<b>MATERIAŁ</b>	stal nierdzewna
<b>ODPORNOŚĆ NA OBCIĄŻENIA:</b>	--



### WŁAŚCIWOŚCI:

- umożliwia montaż maskującej pionowej płyty tarasu

### ZASTOSOWANIE:

Taras wentylowany który nie licuje się ze ścianą po obwodzie posiada pionową krawędź z widoczną pustką pod tarasem. Wykończenie pionowych krawędzi tarasu wentylowanego w przypadku braku ww. ściany obrzeżnej stanowiło dotychczas kłopotliwy do wykonania detal. Klipsy do montażu maskownic pionowych zaprojektowane tak aby pionowe maskownice tarasu były wykończone w sposób estetyczny i trwałe a montaż przebiegał szybko i sprawnie. W miejsce wyprofilowanych mocowań wsuwana jest płyta tarasowa. Każda płyta tarasowa wymaga wcześniejszego nacięcia wewnętrznej krawędzi. Klipsy mocujące pozostają niewidoczne. Stosowanie klipsów do montażu maskownic przyczyni się do łatwiejszego i skuteczniejszego montażu tarasów wentylowanych na wspornikach regulowanych.<sup>2</sup>

<sup>1,2</sup> - (szczegółowe informacje zawiera Specyfikacja Techniczna)

## INFORMACJE LOGISTYCZNE

KARTON				PALETA			
WYMIARY [MM.]	IŁOŚĆ [SZT.]	WAGA NETTO	WAGA BRUTTO	WYMIARY [MM.]	IŁOŚĆ [SZT.]	WAGA NETTO	WAGA BRUTTO
--	--	--	--	--	--	--	--

## WYMIARY PODSTAWOWE

